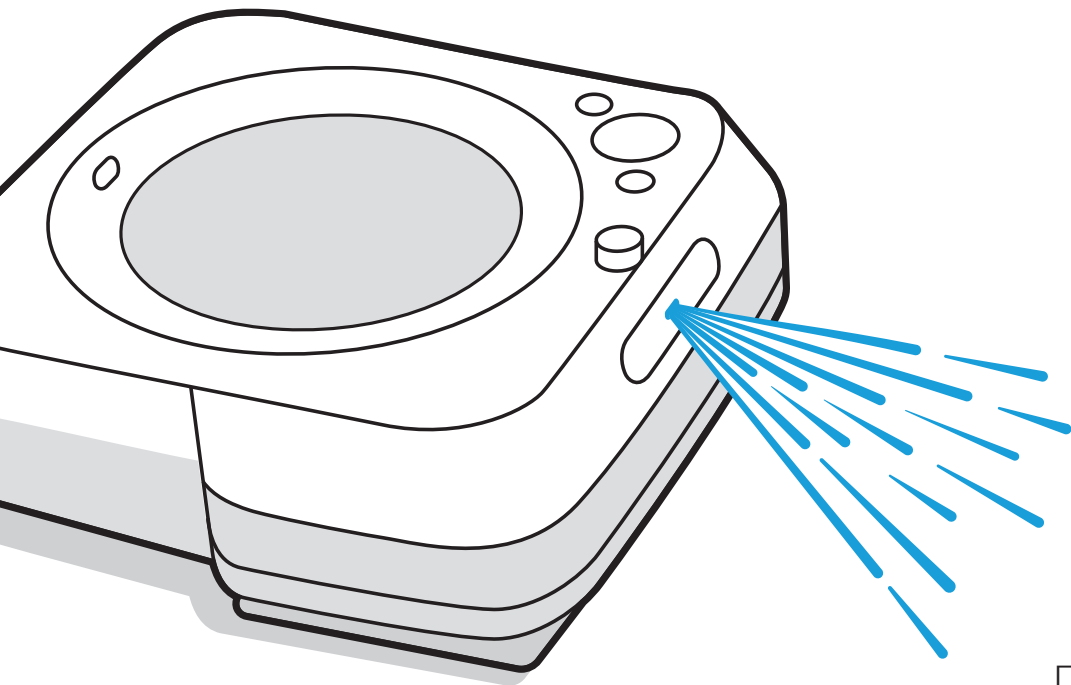


Robot[®]

Braava jet[®]

Робот для миття підлоги



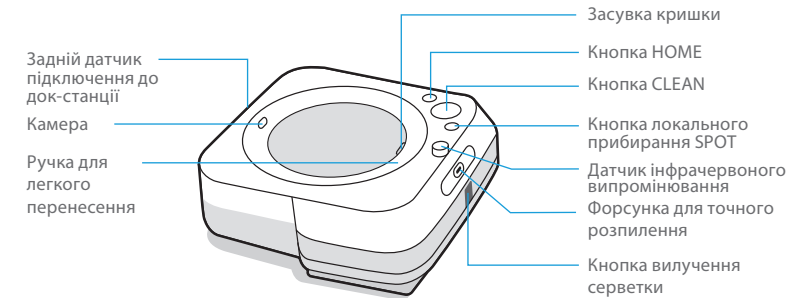
m6

Посібник користувача

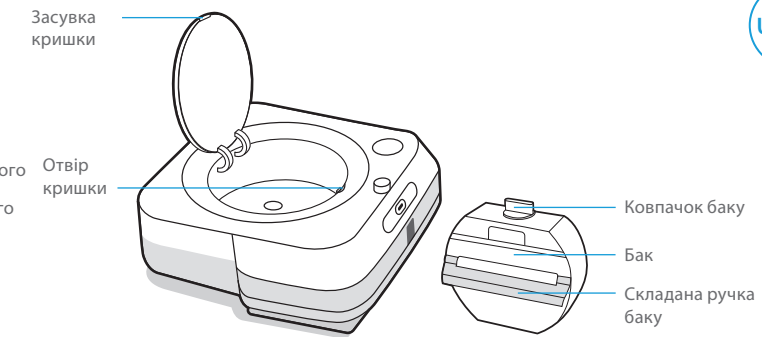
Про робот для миття підлоги Braava jet® m6



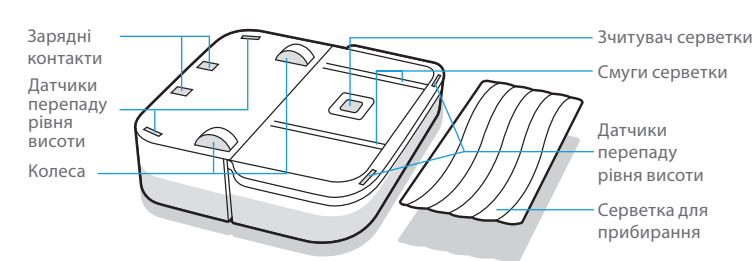
Вигляд зверху



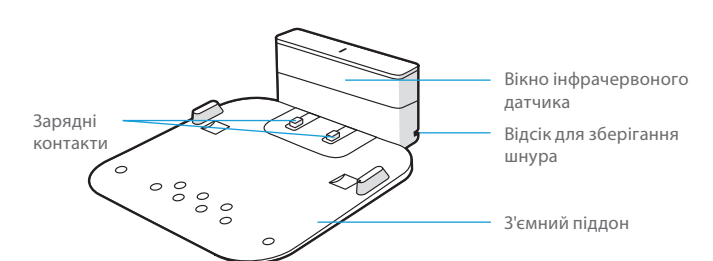
Доступ до баку



Вигляд знизу



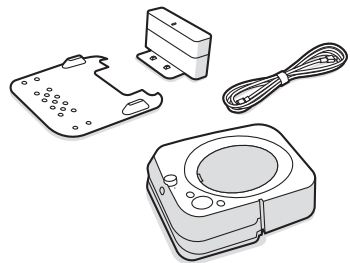
Зарядна база Home Base



Початок роботи

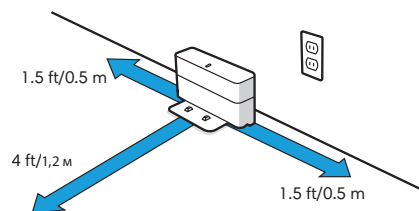
1 Підготовка

Для початку вам знадобляться робот, зарядна база, піддон і шнур живлення.



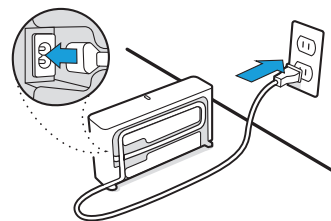
2 Розміщення зарядної бази та її підключення до електромережі

Виберіть місце біля розетки, у якому добре приймається сигнал Wi-Fi.



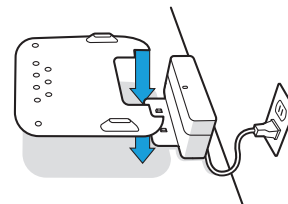
УВАГА! Щоб робот не впав зі сходиць, зарядна база має перебувати на відстані принаймні 1,2 м (4 фути) від їхнього початку.

Підключіть шнур живлення спочатку до зарядної бази, потім — до розетки у стіні.



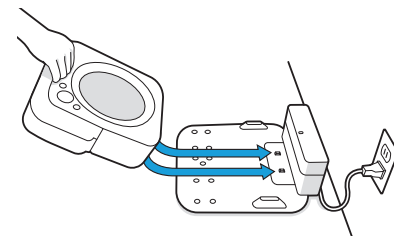
3 Прикріплення піддону

Помістіть піддон на передню частину зарядної бази.



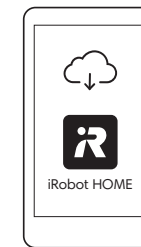
4 Активація робота з режиму сну

Встановіть робот на контакти зарядної бази, щоб активувати акумулятор. Через кілька хвилин засвітиться світловий індикатор у вигляді кільця, і звуковий сигнал сповістить про те, що робот вийшов із режиму сну.



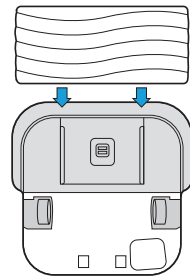
5 Підключення до додатка й оновлення

Сполучіть робот з додатком iRobot HOME. Він дає змогу віддалено керувати роботом, налаштовувати прибирання згідно з власними потребами та підтримувати програмне забезпечення робота в актуальному стані.

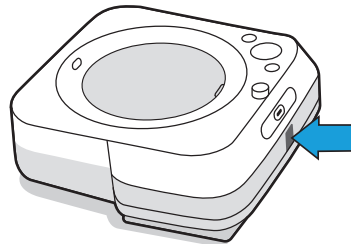


6 Встановлення серветки для прибирання

Встановіть серветку для миття підлоги або сухого прибирання під нижню частину робота.



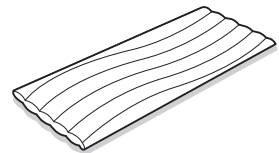
Видаліть серветку для прибирання: натисніть кнопку на передній частині робота.



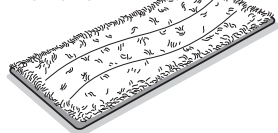
Типи серветок для прибирання

 Серветки для миття підлоги

Серветка для миття підлоги одноразового використання

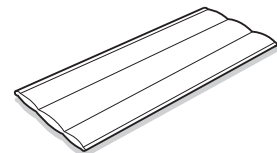


Серветка для миття підлоги багаторазового використання (з мікрофібри)

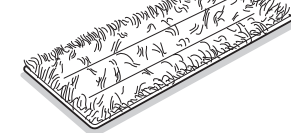


 Серветки для сухого прибирання

Серветка для сухого прибирання одноразового використання

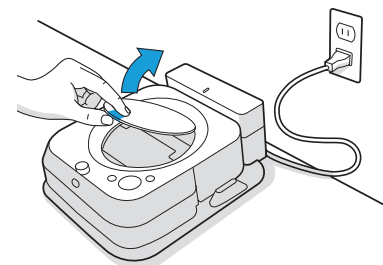


Серветка для сухого прибирання багаторазового використання (з мікрофібри)

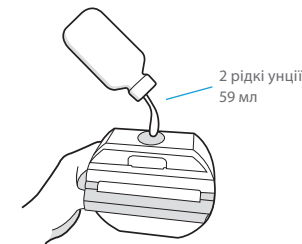


7 Наповнення баку

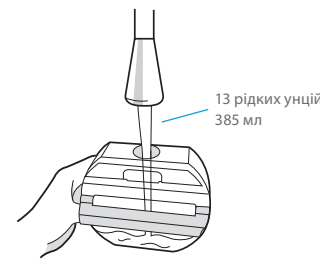
Зніміть із робота бак.



Додайте розчин для миття твердого покриття підлоги Braava jet® (якщо використовується).




Наповніть бак водою до верхньої частини.



Розчин для миття

Перед вологим прибиранням, ви можете додати у бак розчин для миття твердого покриття підлоги перед тим, як залити воду Braava jet®. Це концентрат, який підходить для всіх добре герметизованих твердих покриттів підлоги.

 **Важливо.** Розчин для миття твердого покриття підлоги Braava jet® — єдиний розчин, який можна безпечно додавати у робот для миття підлоги. Не використовуйте інші розчини для миття.

Sample size
(Included in box)



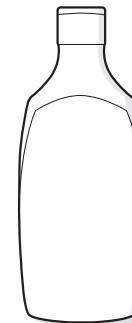
1/2 bottle
per tank



Retail: Full size
(Sold separately)



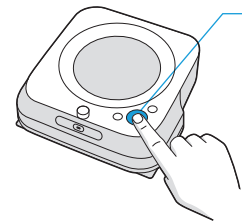
6 capfuls
per tank



Використання робота для миття підлоги Braava jet® m6

Прибирання

Використовуйте робота регулярно, щоб підлога залишалася в належному стані.



Просто натисніть кнопку CLEAN

Торкніться, щоб запустити, призупинити або відновити

Потримайте 3 секунди, щоб завершити цикл і перевести робота у режим сну

Потримайте 10 секунд, щоб перезавантажити

- Робот автоматично досліджує та прибирає ділянку: він методично рухається підлогою, повторно миючи деякі ділянки, що зустрічаються між різними проходами. Завдяки цьому кожна ділянка підлоги миється тричі. Якщо потрібно, щоб робот мив підлогу швидше або ретельніше, ніж передбачено в цьому стандартному налаштуванні, або необхідно скоригувати кількість води, що розпиляється, то параметри прибирання можна змінити в додатку iRobot HOME.
- Робот повертається до зарядної бази після завершення циклу прибирання, для зарядки або наповнення баку.

Примітка. Якщо під час заряджання блимає слово CLEAN, у роботі запущено цикл прибирання, який відновиться з того місця, де робот зупинився, після завершення заряджання.

- Щоб відправити робота назад на зарядну базу, торкніться (Home). Синій світловий індикатор у вигляді кільця означає, що робот шукає зарядну базу. Ця функція працює, лише якщо робот почав цикл із зарядної бази.
- Коли робот визначає, що його бак необхідно наповнити, світловий індикатор у вигляді кільця світиться червоним, показуючи рух підмітання в напрямку засувки кришки.

- Щоб помити підлогу на менших за розміром ділянках (1 м², або 3,3 фута²), помістіть робота усередину нижньої частини потрібної ділянки. Натисніть кнопку (локальне прибирання SPOT), щоб почати прибирання.

Поради з оптимізації роботи

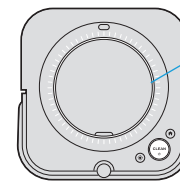
- Робот демонструє найкращі результати, якщо працює з додатком iRobot HOME.
- Щоб робот мив підлогу максимально ефективно, рекомендуємо запускати Braava jet® лише після того, як її буде прибрано порохотягом, який видалить великі частки бруду та сміття.
- Робот працює лише із серветками Braava jet® серії m, виготовленими конкретно для роботів Braava jet® серії m.
- Використовуйте нову серветку для кожного циклу прибирання та не змочуйте попередню серветку для миття підлоги.
- Не відключайте зарядну базу від електромережі та не допускайте, щоб на шляху до бази були перешкоди.
- Дворежимна віртуальна стіна Virtual Wall® утримує робота у місцях, які потрібно прибрати, і не пускає його до небажаних місць. (Продається окремо)
- У додатку iRobot HOME можна скоригувати такі параметри прибирання, як інтенсивність, швидкість і площа.

Зарядка

- Встановіть робота на контакти зарядної бази, щоб активувати акумулятор.

Примітка. Робот постачається з частково зарядженим акумулятором, але перед початком першого циклу прибирання робота рекомендується заряджати мінімум 3 години.

- Світловий індикатор у вигляді кільця показує поточний стан зарядки. Він згасає через 1 хвилину, щоб заощадити заряд, але може засвітитися знову, якщо натиснути кнопку CLEAN. Стан зарядки також можна бачити в додатку iRobot HOME.



Світловий індикатор у вигляді кільця під час зарядки

Постійно світиться: повністю заряджено

Блимає: зарядка

- Робот споживає невелику кількість енергії, коли перебуває на зарядній базі. Якщо робот не використовується, його можна перевести в економний режим, у якому споживається ще менше енергії. Інструкції та докладні відомості про знижене енергоспоживання в режимі очікування можна знайти в додатку iRobot HOME.
- Якщо ви довго не використовуватимете робота, вимкніть його: зніміть робота із зарядної бази та потримайте кнопку (Home) 10 секунд. Зберігайте робота у прохолодному сухому місці.

Літій-іонний акумулятор

Для оптимальної роботи використовуйте лише літій-іонний акумулятор iRobot, який постачається у комплекті з Braava jet® m6.

УВАГА! До літій-іонних акумуляторів і виробів, що містять їх, застосовуються суворі правила транспортування. Якщо вам потрібно надіслати цей виріб (з акумулятором) для технічного обслуговування, під час подорожі або з іншої причини, **ОБОВ'ЯЗКОВО** дотримуйтеся наведених нижче вказівок щодо транспортування.

- Перед транспортуванням робота **ПОТРІБНО** вимкнути.
- Вимкніть живлення: зніміть робота із зарядної бази та потримайте кнопку (Home) 10 секунд. Усі індикатори згаснуть.
- Запакуйте виріб у його вихідну упаковку.
- Перевозити пристрій можна лише наземним транспортом (авіаперевезення заборонено).
- Якщо вам потрібна додаткова допомога, зверніться до нашої служби підтримки.

Усунення несправностей

- Якщо виникне проблема, робот сповістить вас: увімкнеться звуковий сигнал і світловий індикатор у вигляді кільця засвітиться червоним. Щоб отримати докладну інформацію, натисніть кнопку CLEAN. Додаткова підтримка та навчальні відеофільми доступні в додатку iRobot HOME.
- Якщо робот не виконує жодні дії 90 хвилин і не перебуває в цей час на зарядній базі, він автоматично завершує цикл прибирання.



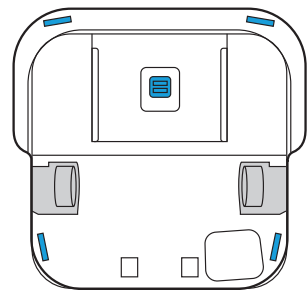
Світловий індикатор у вигляді кільця світиться червоним

Низький заряд акумулятора. Зарядіть робота.

Догляд і обслуговування

Очищення датчиків і зчитувача серветок

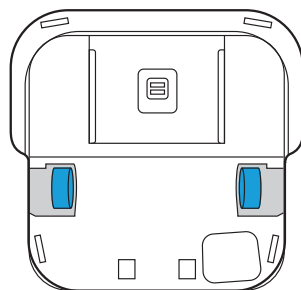
Почистіть вологою тканиною датчики в нижній частині робота.



Важливо. Не розпилюйте розчин для миття або воду на датчики або їхні отвори.

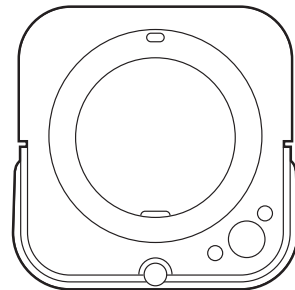
Очищення коліс

Витягніть все помітне сміття або волосся, що збирається навколо коліс.



Очищення корпусу робота

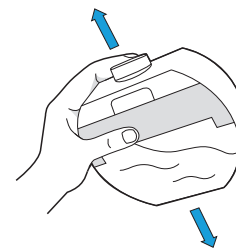
Начисто протріть вологою тканиною.



Очищення баку

Якщо ви помічаєте, що з баку відчувається неприємний запах

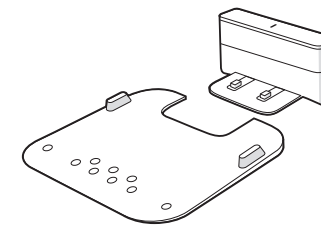
- 1 Зніміть із робота для миття підлоги бак.
- 2 Наповніть бак теплою водою. Заборонено використовувати воду, що кипить.
- 3 Закрийте ковпачок і злегка потрясіть бак.



- 4 Промийте бак і за необхідності повторіть процедуру.

Очищення піддону

- 1 Зніміть робот із зарядної бази.
- 2 Відокремте піддон: підніміть його із зарядної бази.



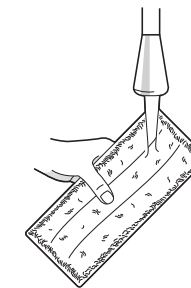
- 3 Очистіть піддон вологою тканиною або промийте теплою водою в раковині.
- 4 Перш ніж встановити піддон на зарядну базу, ретельно висушіть його.
- 5 Поверніть робот для миття підлоги назад на зарядну базу.

Догляд за серветками для прибирання багаторазового використання

Примітка. Серветки багаторазового використання можна очищати двома способами: ручним пранням або в пральній машині.

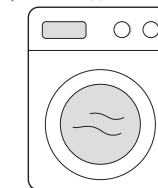
Ручне миття

Ретельно помийте серветку теплою водою.



Прання в пральній машині

Виперіть за допомогою циклу, у якому використовується тепла вода, потім висушіть на повітрі. Не висушуйте відтисканням у сушильній машині. Не періть разом із делікатними речами.



Служба підтримки iRobot

У США й Канаді

Якщо у вас є запитання чи коментарі щодо робота для миття підлоги Braava jet®, перед тим як зв'язатися з продавцем, зверніться до iRobot.

Спочатку зайдіть на сайт www.irobot.com і перегляньте довідкову інформацію, поширені запитання та відомості про аксесуари. Цю інформацію можна також знайти в додатку iRobot HOME. Якщо вам після того знадобиться допомога, зателефонуйте до нашої служби підтримки на номер **(877) 855-8593**.

Години роботи служби підтримки iRobot

- З понеділка до п'ятниці — з 09:00 до 21:00 за північноамериканським східним часом
- Субота й неділя — з 09:00 до 18:00 за північноамериканським східним часом

За межами США й Канади

Відвідайте сайт www.global.irobot.com, щоб виконати такі дії.

- Дізнатися більше про iRobot у своїй країні.
- Отримати поради та підказки, які допоможуть збільшити ефективність робота для миття підлоги Braava jet®.
- Отримати відповіді на запитання.
- Звернутися до місцевого центру підтримки.

Нормативна інформація

Нормативна модель: RMA-Y1



Корпорація iRobot цим заявляє, що цей виріб із радіотехнічним обладнанням відповідає положенням Директиви про радіочастотне обладнання 2014/53/ЄС і Директиви про обмеження використання шкідливих речовин в електричному та електронному обладнанні 2011/65/ЄС. Повний текст декларації відповідності продукції вимогам технічних регламентів ЄС доступний за адресою www.irobot.com/compliance.

Цей пристрій містить радіомодуль Harpoon моделі AXE-Y1. Harpoon — це двоканальний радіомодуль, який працює в діапазонах WLAN 2,4 ГГц та WLAN 5 ГГц.

- Діапазон 2,4 ГГц обмежено робочими частотами від 2400 МГц до 2483 МГц із максимальною вихідною ЕІВП 17,56 дБм (57 мВт) за частоти 2472 МГц.
- Діапазон 5 ГГц обмежено робочими частотами від 5150 МГц до 5725 МГц із максимальною вихідною ЕІВП 18,23 дБм (66,52 мВт) за частоти 5700 МГц.



Інструкції з утилізації відпрацьованого електричного й електронного обладнання.

Цей символ на виробі означає, що прилад не можна утилізувати з несортованими звичайними побутовими відходами. Як кінцевий користувач ви повинні утилізувати відпрацьований прилад безпечним для довкілля способом, як описано нижче:

- (1) повернути його дистриб'ютору або дилеру, у якого ви придбали виріб;
- (2) віднести його до спеціального пункту прийому.

Належна утилізація цього виробу допоможе зберегти цінні ресурси та захистити здоров'я людей і довкілля від негативного впливу, який може виникнути через неналежне поводження з відходами. Зверніться до місцевих органів влади, щоб отримати додаткову інформацію, або до найближчого спеціального пункту прийому. Законодавство вашої країни може передбачати покарання за неправильну утилізацію таких відходів. Додаткову інформацію можна знайти на наведеній далі сторінці: http://ec.europa.eu/environment/waste/weee/index_en.htm

iRobot®

© 2019 р. iRobot Corporation, 8 Crosby Drive, Bedford, MA 01730 USA. Усі права захищено. iRobot, Braava jet і Virtual Wall — зареєстровані торговельні марки корпорації iRobot у США та інших країнах. App Store — торговельна марка Apple, Inc., зареєстрована в США та інших країнах. Google Play — торговельна марка Google, Inc. Wi-Fi і логотип Wi-Fi — зареєстровані торговельні марки Wi-Fi Alliance.

